

Anleitung zur Probenentnahme zum Test auf CoViD-19

Für einen Rachenabstrich zur **CORONA-Diagnostik** haben Sie eine Tüte erhalten, in der sich befinden:

- die Gebrauchsanweisung
- ein steriles Test-Set, das ein Abstrichröhrchen und einen Tupfer an einem langen Stiel enthält
- ein Strichcode
- eine verschließbare Plastiktüte, auf der CORONA steht.

Sie benötigen weiterhin:

- eine normal hohe, gerade Tasse
- einen Rasier- oder Kosmetikspiegel
- **eine gute Beleuchtung**
- eine Mülltüte

Bevor Sie beginnen,

- bitte gründlich die Hände mit Wasser und Seife waschen
- bitte **mehrmals** die gesamte **Gebrauchsanweisung lesen**
- bitte alle darin genannten, nötigen Dinge bereitstellen

Wir bereiten den Test vor:

- Auf den Tisch stellen wir den Rasier-/Schminkspiegel, er muss ausreichend beleuchtet sein. Wir sollten bequem davor sitzen können.
- Wir stellen eine gerade Tasse bereit oder ein gerades kleineres Glas.
- Wir legen eine Mülltüte bereit und öffnen sie schon so weit, dass man etwas hineinwerfen kann.
- Wir legen die mit CORONA beschriftete Tüte auf die andere Seite des Tisches für später.
- Wir legen den Strichcode in Greifweite.
- Die noch verschlossene Packung mit dem Test-Set legen wir bereit.



Jetzt können wir beginnen:

- Die Packung mit dem Test-Set bitte von der gekennzeichneten Ecke aus beginnend vorsichtig nur bis zur Hälfte öffnen.



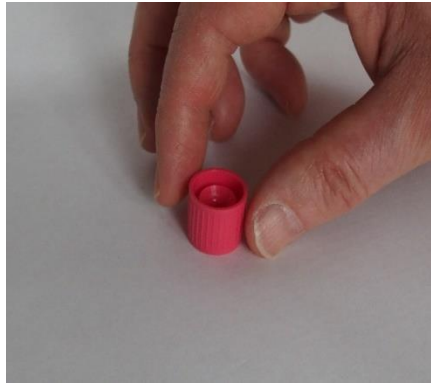
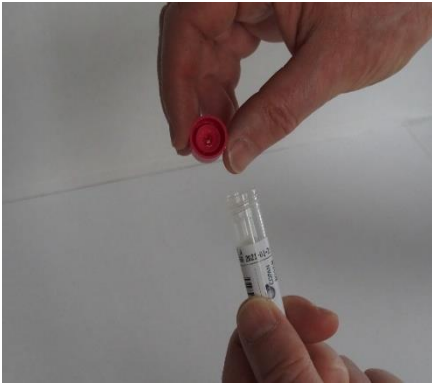
- Jetzt vorsichtig **nur das Röhrchen** mit der roten Kappe entnehmen und in der Tasse abstellen.
- Die restliche Packung danach so auf dem Tisch ablegen, dass nichts herausfällt.



- Nun einen der beigelegten **Strichcodes auf das Röhrchen kleben**.



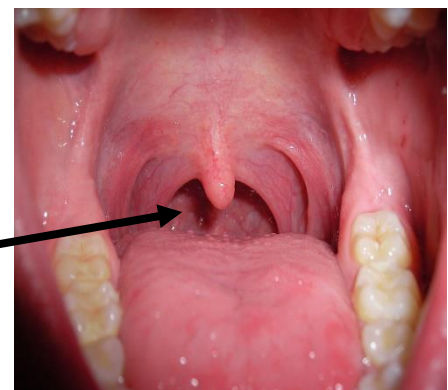
- Jetzt das Röhrchen so in die Hand nehmen, dass der rote Verschluss nach oben zeigt, dann aufschrauben. Das geöffnete Röhrchen in die Tasse stellen, sodass es nicht umfallen kann (die darin befindliche Flüssigkeit darf nicht auslaufen).
- Den Schraubverschluss des Röhrchens nur außen berühren und mit der Öffnung nach oben auf den Tisch legen.



- Jetzt den Tupfer, der sich noch in der Verpackung befindet, nur am langen Plastestiel berühren und herausziehen.

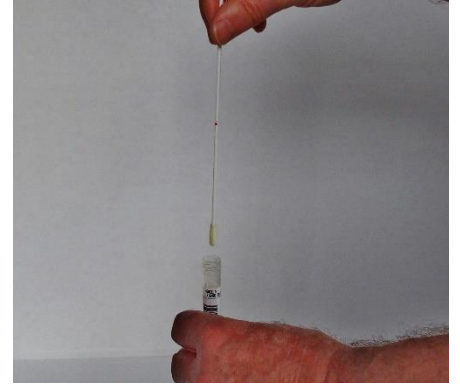


- Nun vor den Spiegel setzen, ganz weit den Mund öffnen und einatmen. Wir sehen ungefähr das:
- Unter dem „Torbogen“, dem Gaumenbogen, an dessen Mitte das Zäpfchen baumelt, müssen wir hindurch tasten, am besten ohne anzuecken. Hinter dem Gaumenbogen befindet sich die Rachenhinterwand (siehe Pfeil).
- An dieser Wand streichen wir ein paar Mal kräftig mit dem Tupfer hin und her. Um einen Würgereiz zu vermeiden, sollten wir während des Abstreichens kräftig einatmen.



Quelle dieser Graphik:
<https://de.wikipedia.org/wiki/Mundh%C3%B6hle>
 Von FreddyKrueger 16:42, 8. Mär. 2008 (CET) -
 FreddyKrueger 16:42, 8. Mär. 2008 (CET),
 Attribution,
<https://commons.wikimedia.org/w/index.php?curid=10607442>

- Anschließend führen wir den kleinen Tupfer an dem langen Stab in das Röhrchen ein, das wir in der Tasse abgestellt hatten. Dabei sollte man nicht an den Rändern anstoßen, sondern den Tupfer gerade nach unten in die Flüssigkeit eintauchen.



- Der Tupfer samt Stiel bleibt in dem Röhrchen drin. Nur der überstehende, aus dem Röhrchen herausragende Teil des Stiels, wird an der vorgekerbten Stelle abgeknickt und in die Mülltüte geworfen.

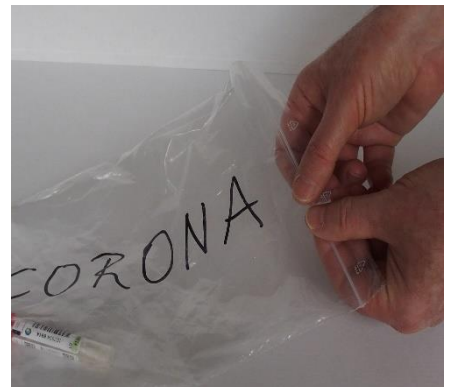
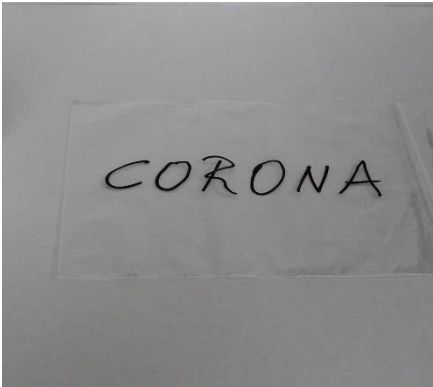


- Jetzt fassen wir den Schraubverschluss wieder nur an seiner Außenseite an und **verschließen damit das Röhrchen**, in dem sich der Tupfer mit dem Abstrich befindet. Danach stellen wir das Röhrchen wieder in der Tasse ab.



Jetzt bitte wieder gründlich die Hände waschen.

- Mit sauberen Händen nehmen wir nun die mit CORONA beschriftete Plastetüte und öffnen sie. Dann krepeln wir die Außenseite nach innen durch (wie beim Betten beziehen), fassen mit der Hand, die in der umgekrempelten Tüte steckt, das Röhrchen und ziehen es, ohne es mit der anderen Hand zu berühren, in die Tüte hinein, die wir dabei wieder zurückkrepeln. Dann verschließen wir die Tüte.



Danach bitte **unbedingt** in der Praxis **anrufen und Bescheid sagen**, dass Sie nun die so verschlossene Tüte wieder an dem vereinbarten Ort ablegen.